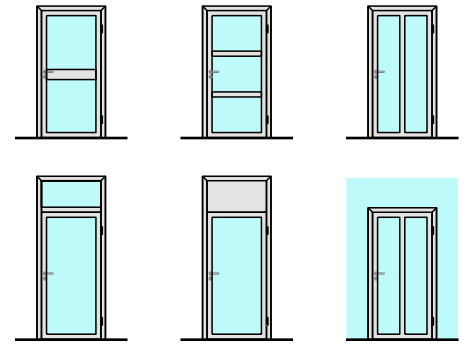


Drehtüren EI₂ 30 C5

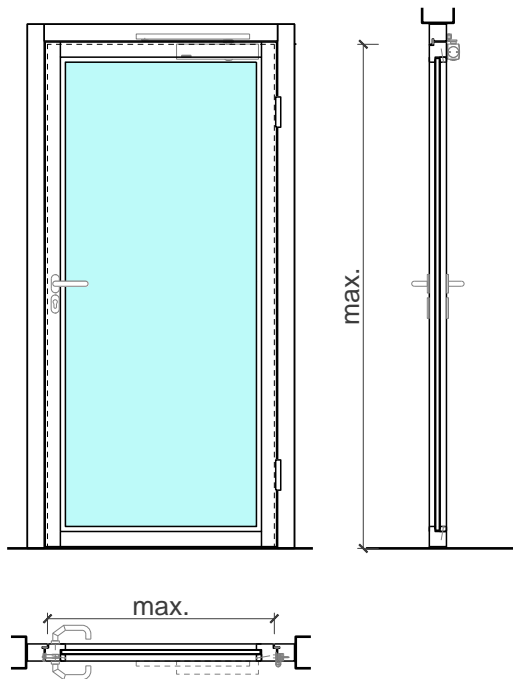
Rahmentürblatt - Portal Plus



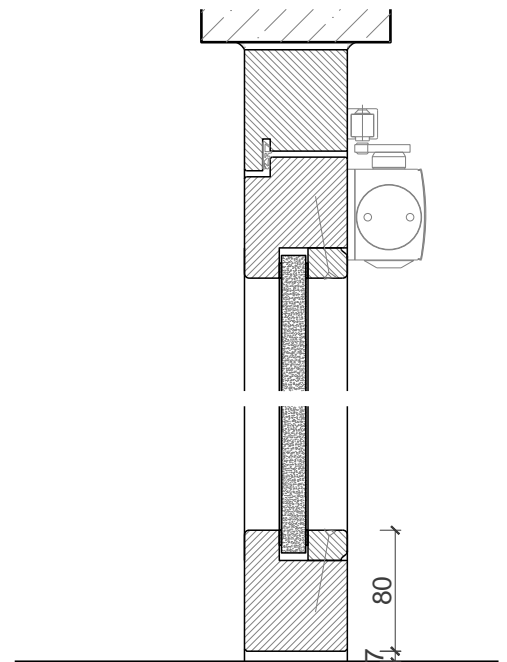
Zargen



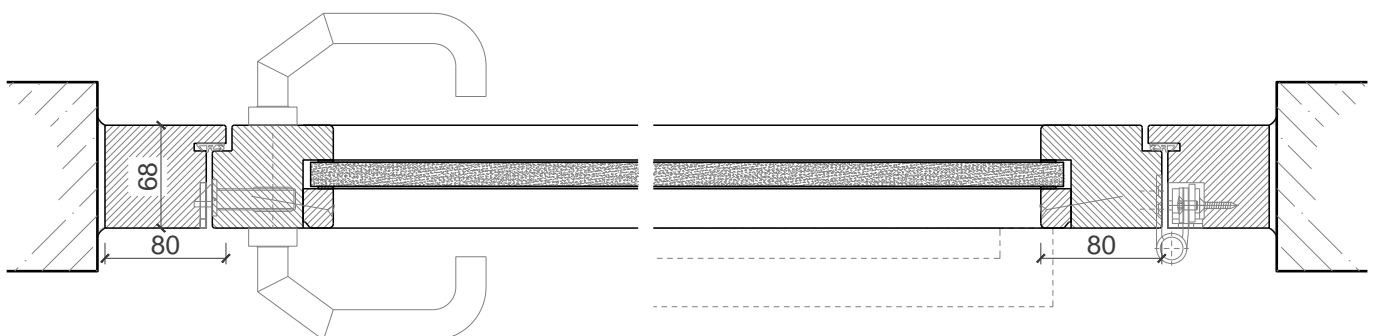
Ansicht und Schnitt



Vertikalschnitt



Horizontalschnitt



Drehtüren EI₂ 30 C5

Rahmentürblatt - Portal Plus



Beschreibung:

- Feuerhemmende EI₂30 C5 (T30) Drehtür
- TYP ST 301-1
- (A) EI 30 C ÜA gem. Ö-Norm
DGL. max. 1265x3197 mm
oder max. 1437x2875 mm
- (CH) EI 30 C zugelassen gem. VKF
DGL. max. 1437x3450 mm
- (D) T30 zugelassen gem. DIN
DGL. max. 1250x3300 mm
oder max. 1600x3000 mm
(max. Masse Türblattabhängig)

Zargen:

- Blockzarge
- Blendrahmenzarge
- Alle Zargen mit Einfachfalz
- Alle Zarge auch mit Oberlichten,
Oberblenden und Seitenteilen möglich
- Verschiedene Wandanschlüsse möglich

Verglasung / Füllung:

- Brandschutz- Klargläser
- Brandschutz- Strukturgläser
- Gläser mit Folien und Veredelungen
- Holzfüllungen glatt oder profiliert

Einbau in:

- Mauerwerkswand
- Betonwand
- Porenbetonwand
- LBW mind. F30-A aus GKF-Platten
- LBW mind. F90-B aus GKF-Platten
- Sturm EI30 und EI60 Festverglasung
- Sturm EI60 Vollwand

Türblätter:

- Rahmentüren 68 mm
- Verglasungen und Füllungen möglich
- Friesbreiten (A) 80 mm
100 mm
130 mm
- Friesbreiten (D) (CH) 100 mm
130 mm

(Türblattmodelle je nach Anforderung)

Holzarten und Oberflächen:

- Buche
- Sockelbleche und Dekore
- Roh oder grundiert für Anstrich
- Farblos lackiert oder geölt
- Nach Muster gebeizt und lackiert
- RAL / NCS lackiert oder Sondertöne

Türschliesser:

- Obentürschliesser aufgesetzt
 - Obentürschliesser integriert
 - Bodentürschliesser
 - Falztürschliesser
 - Drehtürantriebe
 - Haftmagnet für Daueroffenhaltung
 - Handtaster zum auslösen der
Feststellvorrichtung
 - Rauchmeldezentrale (Bauseits)
- (alle Türschliesser gem. den gültigen Normen)

Schlösser und Beschläge:

- Einsteckschlösser
- Selbstverriegelnde Schlösser
- Panikschlösser EN 179 und EN 1125
- Mehrpunktverriegelungen
- Motorschlösser
- Zusatzschlösser
- Drücker, Knauf
- Panikstangen, Druckstangen
- Griffstangen

Bänder und Zubehör:

- VX / VN Objektbänder 3D verstellbar
- Verdecktliegende Bänder 3D Verstellbar
- Reed- / Magnetkontakte
- Elektrotüröffner, Motorzylinder
- Zutrittskontrollen
- Fingerscanner
- Türblattsicherungen
- Absenk- und Magnetdichtungen

Ausschreibungstext EI₂30 C5

Feuerschutztür einflügelig

Drehtüren - EI₂30 C5 (T30) - 1-flügelig
Holzrahmentür Portal Plus - Typ ST 301-1

Besonderheiten:

- mit Lichtausschnitten oder Füllungen.
- mit und ohne Seiten-/ Oberteil.
- Zargen, Türblätter und Verglasungen in
verschiedenen Ausführungen und
Sonderformen möglich.

Nachweise:

A EI 30 C ÜA gem. Ö - Norm
D T30 Zulassung gem. DIN
CH EI 30 C Zulassung gem. VKF

Weitere mögliche Ausführungsvarianten und
Multifunktionen auf Anfrage



Lichter Durchgang BxH:
Wandöffnungsmaß BxH:
Wandstärke:
Drehrichtung:
Ausführung:

Zarge:

Blockzarge, Einfachfalz
Zargenbreite: 80 mm
Zargenstärke: 68 mm
Zargendichtung: Anthrazitgrau
Bodenanschluss: Durchgehender Boden
für Streiftür

Zarge fertig zusammengebaut und
Beschlagsteile montiert.

Türblatt:

Modell "Sturm Portal Plus Rahmentür"
Türstärke 68mm, stumpf
Klimaklasse: 3e
Türkanten: Aufschäumer sichtbar.
Belag: Massivdecklage
Lichtausschnitt: Glasfalz, Glasleisten einseitig.

Verglasung / Füllung:

EI30 Pyranova S2.0, Klarglas 15mm, VSG
Sicherheitsglas, Rw 39 dB, Trocken verglast.

Holzart / Oberfläche:

Holzart Türblatt:
Zarge:
Oberfläche Türblatt:
Zarge:

Bänder:

2 Stk. Sturm VX Objektbänder, Größe 160 mm
mit Stiftsicherung und 3D verstellbaren
Aufnahmeelementen

Schloss:

BKS RNE 110 EI30 Normalfunktion mit
Wechsel, Dorn 45 mm, Abstand 92 mm,
Nuss 9 mm, Drückerhöhe 1050 mm

Türschliesser:

GEZE TS 3000V, Gleitschienentürschliesser
silber. Montage Bandseite, vormontiert.

Sichtbeschläge:

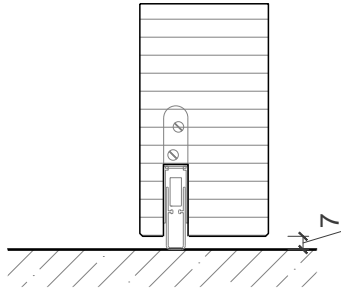
EI30 Drückergarnitur Modell Oslo in U-Form,
mit Ovalrosette, Drücker / Drücker, Oberfläche
Edelstahl.
Beschlagsfräsungen vorbereitet.

Drehtüren EI₂ 30 C5

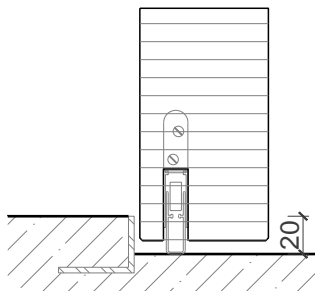
Rahmentürblatt - Portal Plus

Varianten für Bodenanschlüsse:

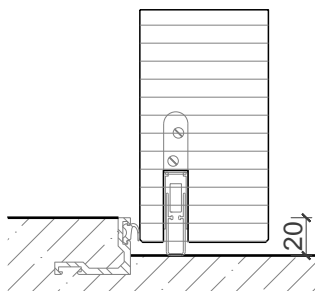
Streiftüre



Anschlagwinkel 40x30



Anschlagwinkel mit Dichtung 40x30



Bei allen Varianten Optional Absenkdichtung

Weitere mögliche Ausführungsvarianten und Multifunktionen auf Anfrage.